



**SATAKIELI**

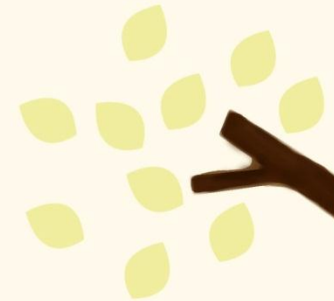
OHJELMA | PROGRAMMET

# **Sisäkorvaistutetta käyttävien lasten kommunikaatio, päivähoito ja koulu Suomessa**

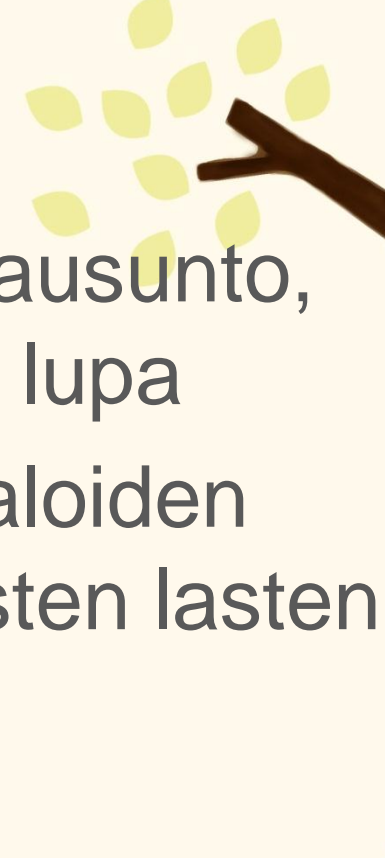
**Hannele Hyvärinen & Eila Lonka**

**Satakieliohjelma**

**Järvenpää, 27.9.2013**



# Tausta

- Jatkoa vuonna 2006 julkaistulle tutkimukselle (Lonka&Hasan)
  - Eettisen toimikunnan puoltava lausunto, yliopistosairaaloiden klinikoiden lupa
  - Aineiston keräys: yliopistosairaaloiden puheterapeutit ja kuulovammaisten lasten kuntoutusohjaajat
  - Alustavia tuloksia
- 

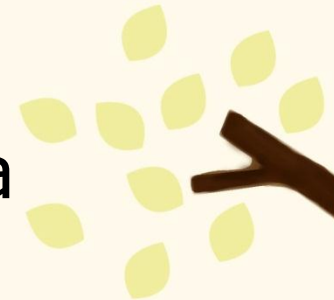


**SATAKIELI**

OHJELMA | PROGRAMMET

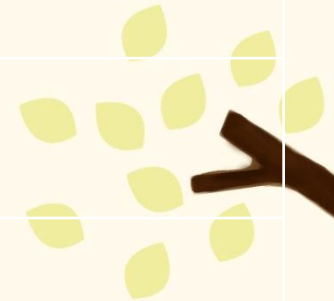
“Tutkimuksella kerätään kyselyn avulla tilastotietoa suomalaisten 0-16 -vuotiaiden sisäkorvaistutetta käyttävien lasten kommunikaation kehittämisestä sekä lasten päivähoito- ja koulumuodoista vuosilta 2006–2012.”

**N=147**



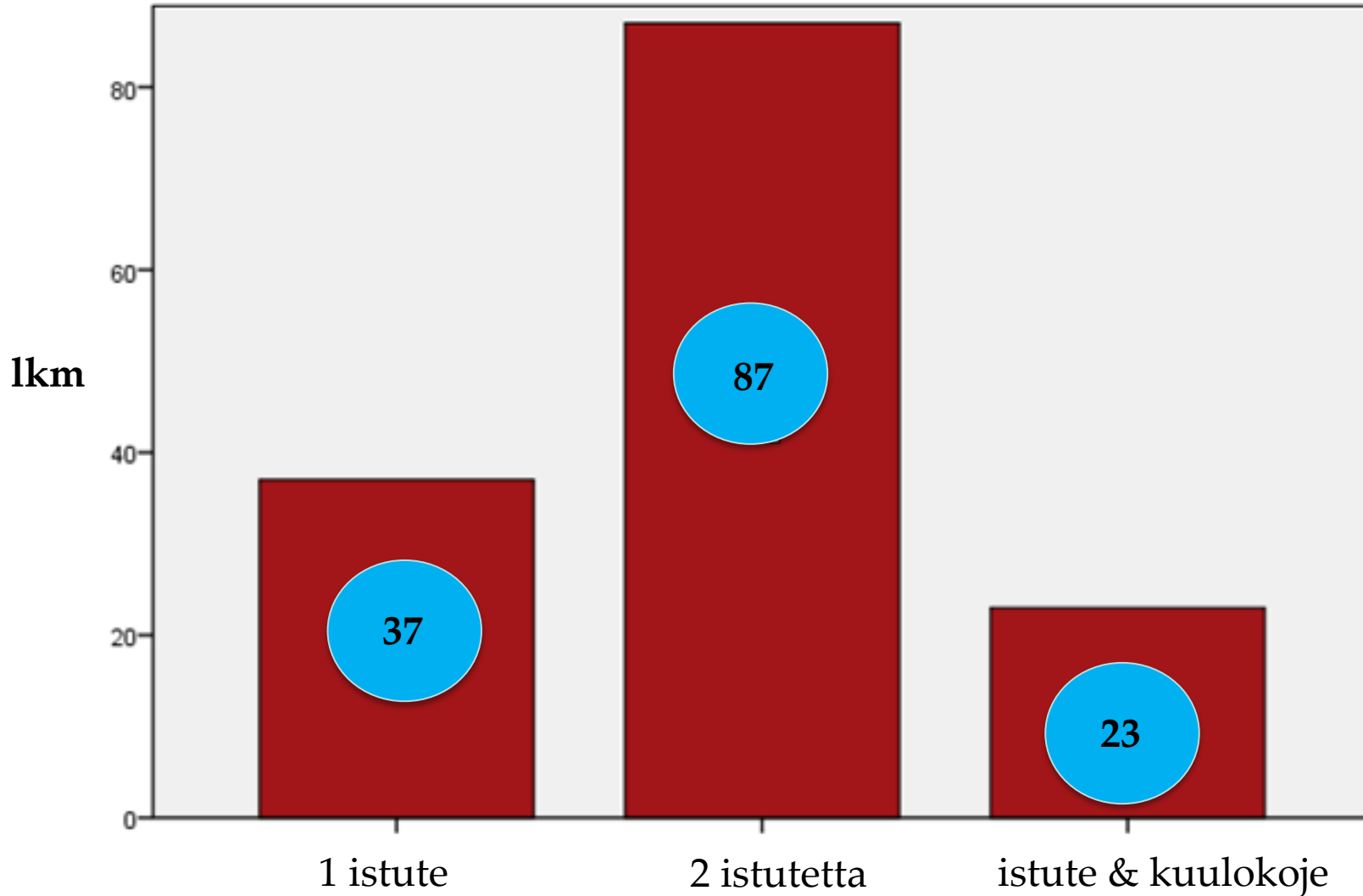


	Kronol. ikä	Kuuloikä	Istutteen saanti-ikä
<b>Keskiarvo</b>	6.5 v	3.5 v	2.9 v
<b>Moodi</b>	4.7 v	4 v	1.2 v
<b>Keskihajonta</b>	3.3 v	2.0 v	2.7 v
<b>Min</b>	11 kk	1 kk	9 kk
<b>Max</b>	16.4 v	8.7 v	14.5 v



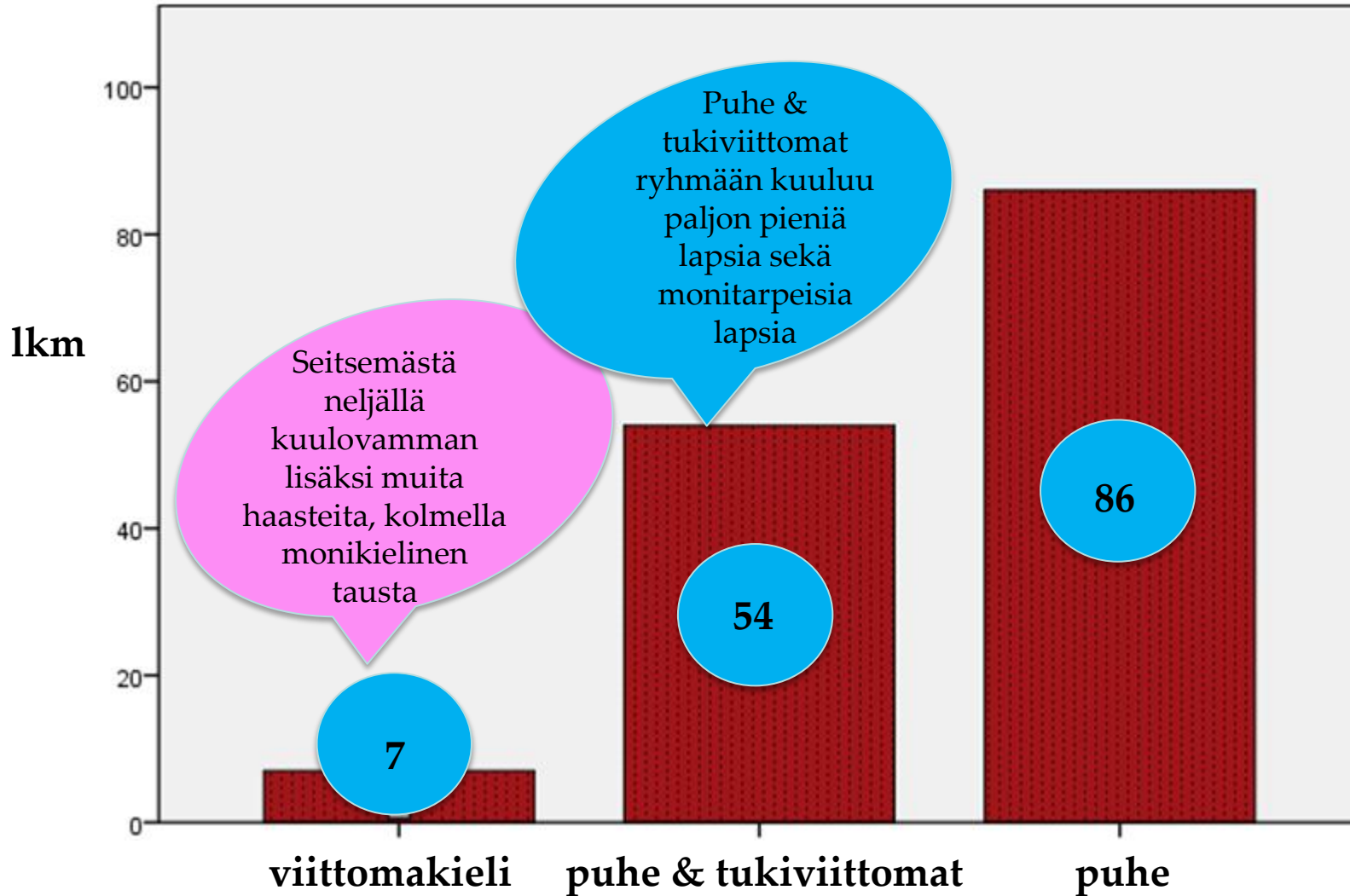


# Apuvälineet



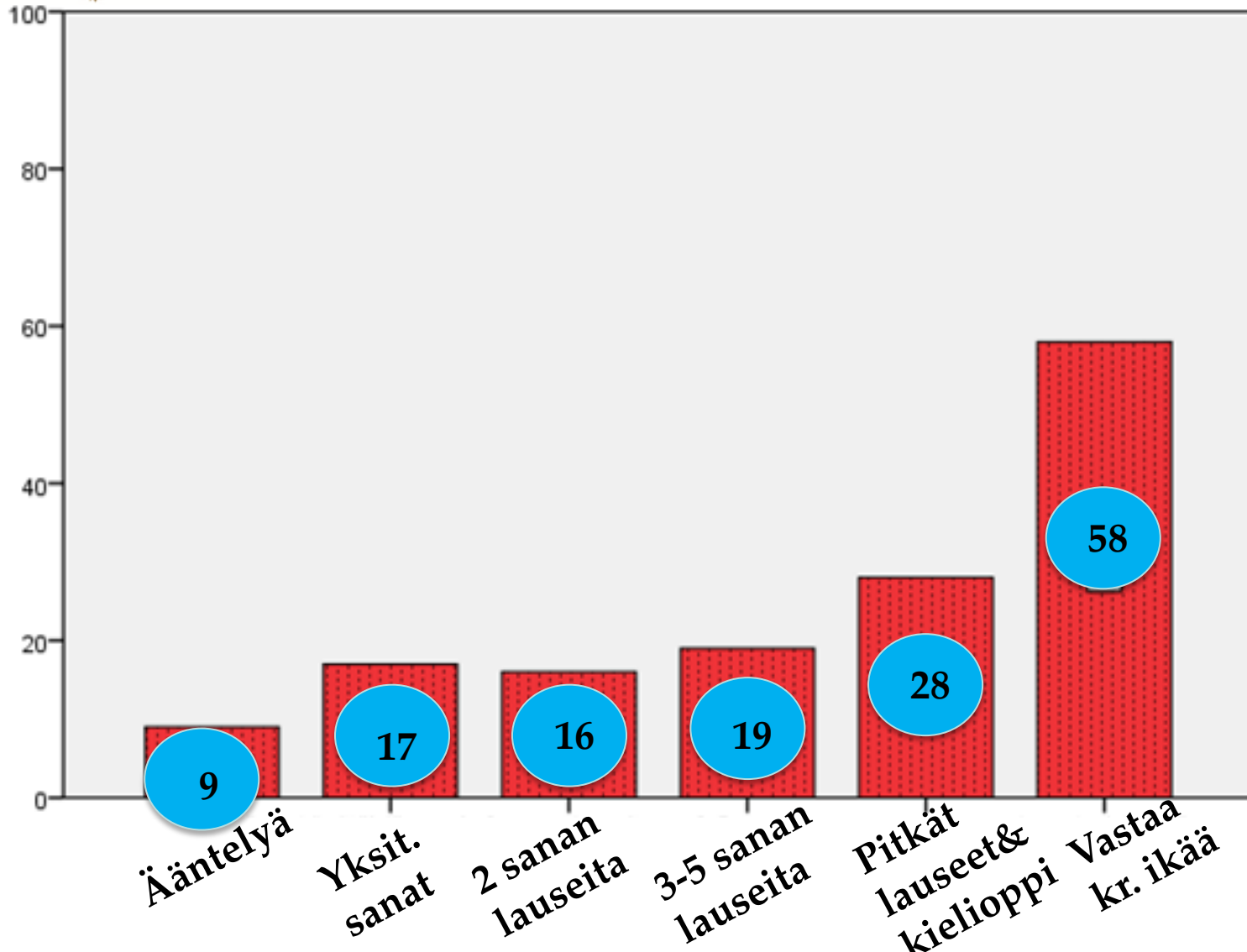


# Kommunikaatiomuodot



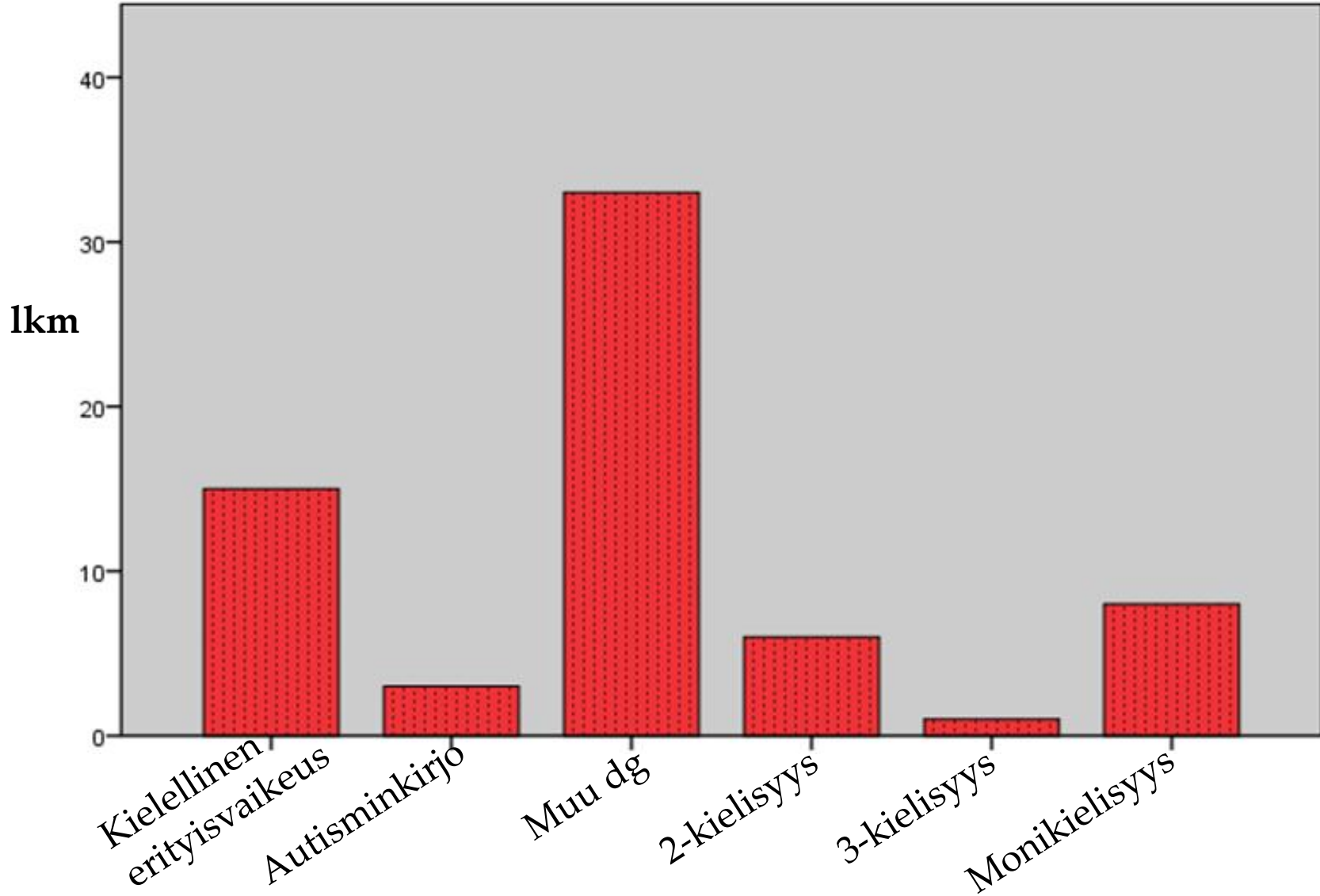


# Puhutun kielen taso





# Lisähaasteet

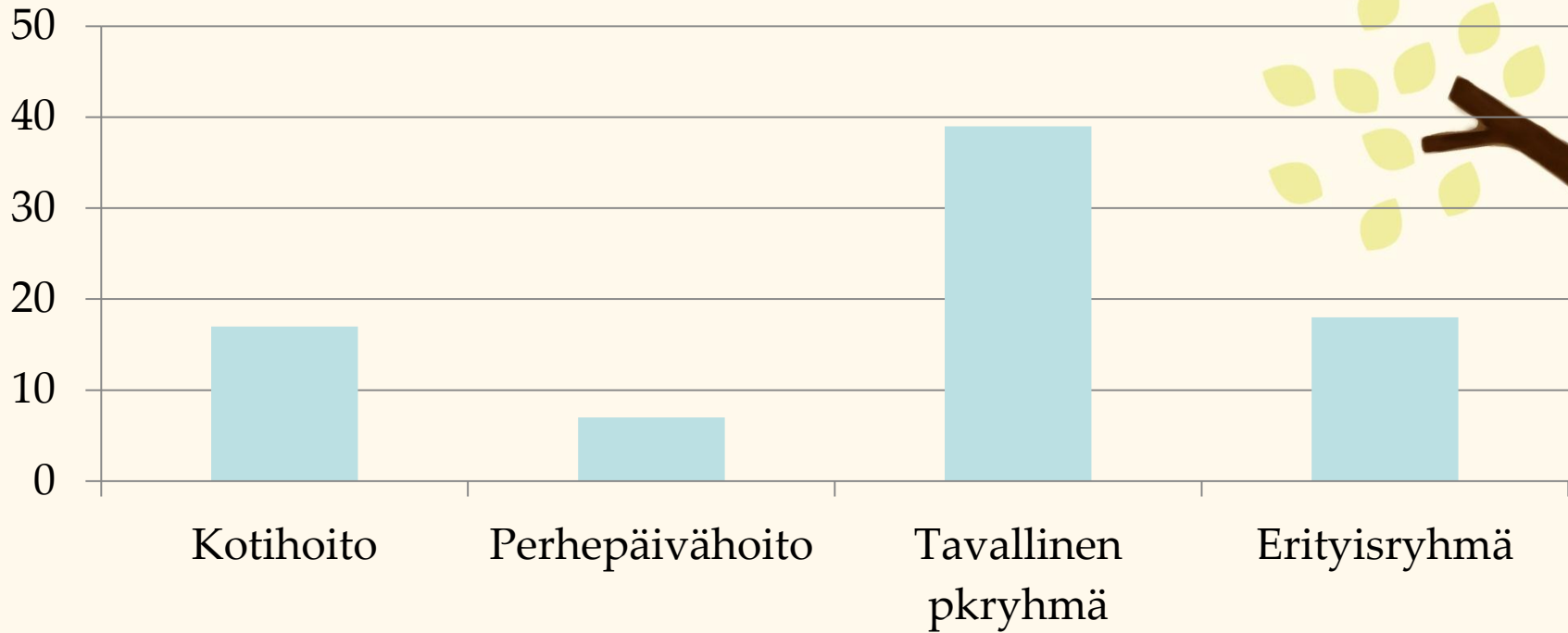




# Päivähoitomuodot



SATAKIELI  
OHJELMA | PROGRAMMET



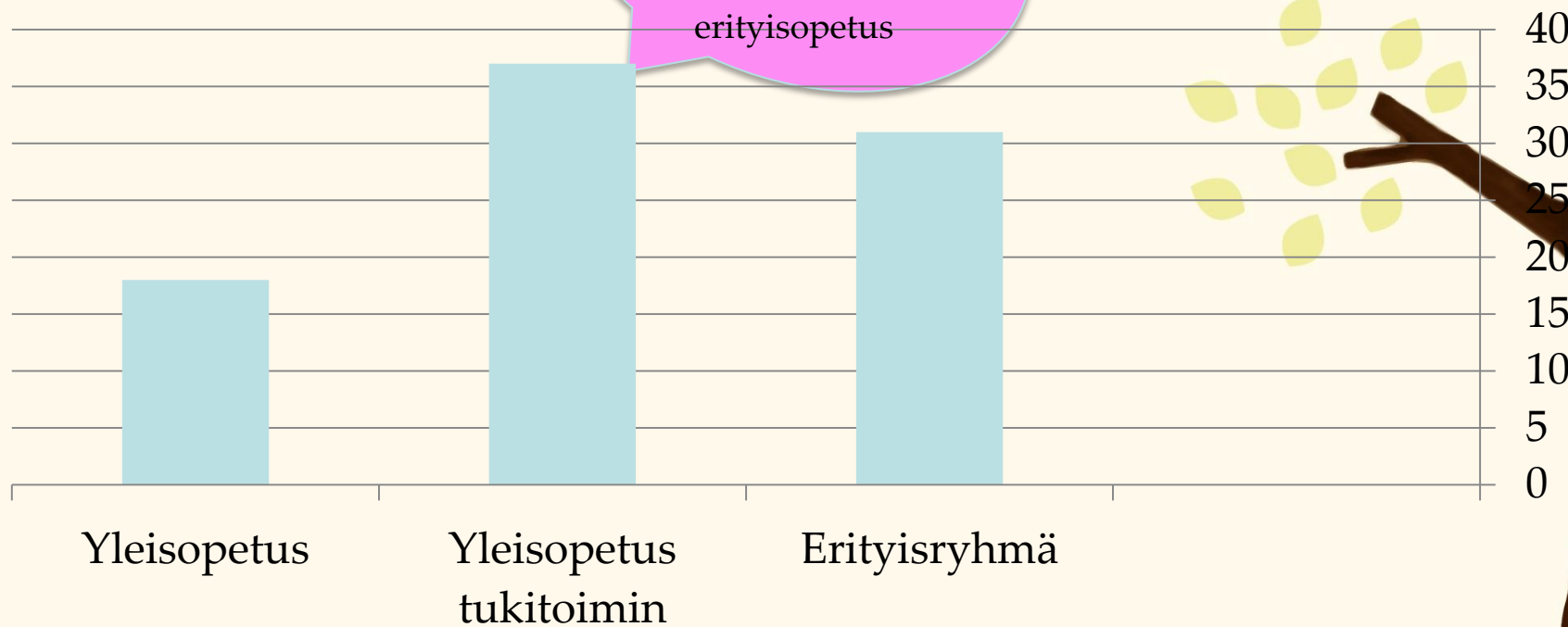
# Koulumuodot



# SATAKIELI

OHJELMA | PROGRAMMET

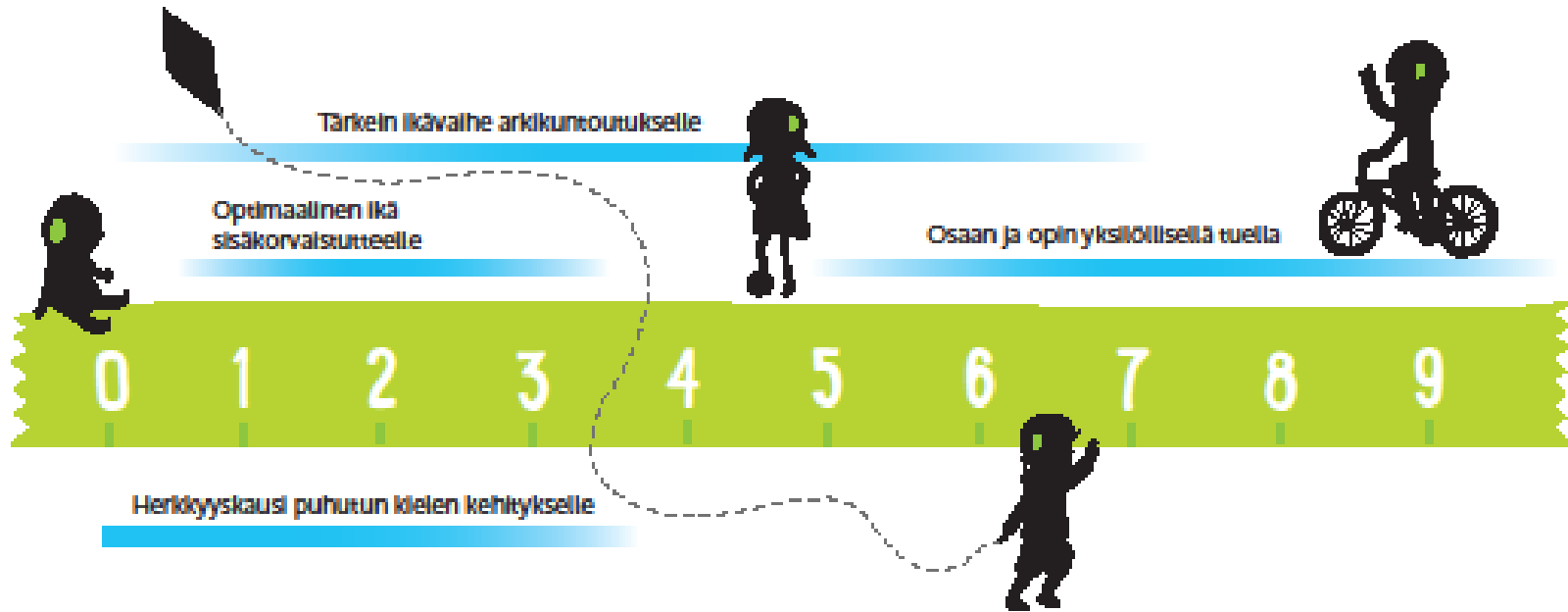
Säännöllinen  
tukiopetus,  
ryhmäavustaja,  
oma-avustaja,  
osittainen  
erityisopetus





# SATAKIELI

OHJELMA | PROGRAMMET



KIITOS

kiitos

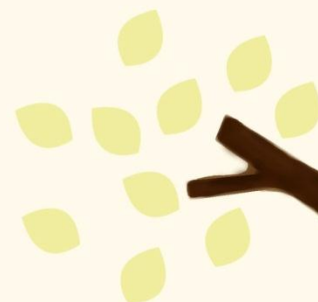


SATAKIELI  
OHJELMA | PROGRAMMET

kiitos

kiitos

*kiitos*



**kiitos**

*kiitos*

**KIITOS**

*kiitos*

*kiitos*